

# Détection des fuites et surveillance des réseaux

868 MHz



**sebaKMT**  
by Megger®

# Votre réseau d'eau toujours sous surveillance

Des milliards de personnes ont besoin d'eau potable chaque jour. La détection précoce des fuites joue un rôle central pour chaque fournisseur d'eau et fournisseur de services afin qu'ils puissent garantir un approvisionnement fiable pour leurs clients.

Dans de nombreuses régions du monde, les fuites sont causées par des réseaux vieillissants, entretien inadéquat, usure des matériaux ou surutilisation.

L'eau, qui a été traitée à grands frais au préalable, s'échappe en grandes quantités sans atteindre le consommateur. Les conséquences sont des ruptures d'approvisionnement et une augmentation des coûts de production, ainsi que d'immenses dommages secondaires.

C'est pourquoi chaque minute compte lorsqu'il s'agit de localiser les ruptures de canalisations et les fuites. Il est nécessaire de disposer d'un équipement fiable qui permette des mesures précises, qui soit simple et rapide à utiliser et qui puisse être utilisé à tout moment et en tout lieu.

Avec des décennies d'expérience dans la production de systèmes de détection de fuites, SebaKMT offre une gamme complète de produits, allant de la détection précoce des fuites à la quantification des pertes et à la détection précise des fuites.

La facilité d'utilisation et les résultats de mesure fiables et précis ont toujours été au centre des produits SebaKMT.

**sebaKMT**  
by Megger®



## ENREGISTREUR DE BRUITS SUR LES RESEAUX

SmartEAR	08-11
Sebalog N-3	12/13

## MESURE DE PRESSIONS ET DEBITS

Sebalog D-3	16/17
Sebalog P-3-1	18/19
Sebalog P-3-Mini	18/19

## MESURE DE DEBIT A ULTRASON

<b>Installation mobile</b>	<b>20/21</b>
UDM 300	
UDM 500	
<b>Installation permanente</b>	<b>22-27</b>
UDM 501	
SebaFlow Classic	
SebaFlow-BAT	

# INNOVATION



Enregistreur IoT de nouvelle génération pour la surveillance permanente et la détection des fuites

## CORRELATION

Gamme Correlux  
C-3 & C-30

30-33

## LOCALISATION ACOUSTIQUE

Rohrspecht RSP 3

40/41

## DETECTION ACOUSTIQUE ET GAZ TRACEUR

HL 50-BT

34/35

HL 7000 & HL 700

36-39

## AUTRES INFORMATIONS

ACCESSOIRES

48/51

## WEB SOFTWARE (CLOUD SOLUTION)

POSEYEDON

44-47



**POSEYEDON**

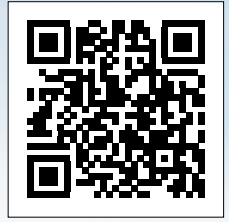
Your water network always in view  
Votre réseau d'eau toujours en vue



# Surveillance



Surveillance  
Vidéo





## SmartEAR

Enregistreur de bruit IoT pour la surveillance permanente et la détection des fuites

- Lecture et installation avec l'application SmartEAR-GO !
- Transfert automatique des données vers POSEYEDON
- Mesures en temps réel
- Test de réception intégré
- Carte nano SIM pré-installée
- Possibilité de télécharger manuellement les fichiers audio



Données techniques	
<b>Boîtier: Hauteur</b> <b>Diamètre</b>	115mm (122 mm avec antenne) 69 mm (79 mm max.)
<b>Poids</b>	450 g
<b>Alimentation</b>	Batterie au lithium 3,6 V / 13 Ah
<b>Durée de vie de la batterie</b>	Jusqu'à 9 ans
<b>Température de fonctionnement</b>	-20° C to +70° C
<b>Performance radiophonique</b>	10 mW
<b>Communication</b>	NB-IoT, LTE-M (combi-modem) Bluetooth® faible énergie



### Conseil de pro Seba:

La mesure en temps réel vous permet de détecter plus facilement les fuites éventuelles pendant l'installation et de prendre des mesures supplémentaires!



# SmartEAR – l'enregistreur de bruits et de fréquence nouvelle génération.

L'approvisionnement en eau potable est essentiellement une question de qualité et d'efficacité. Les techniques modernes de mesure et de détection offrent des instruments puissants à la recherche de fuites pour surveiller efficacement les réseaux d'eau potable et pour sauvegarder l'approvisionnement en eau de manière permanente grâce à une surveillance en continue.

SebaKMT a lancé en 2022 un concept d'enregistreur de bruit et de fréquence entièrement revu. L'équipe de gestion des produits de SebaKMT a identifié les exigences les plus importantes pour nos clients du monde entier les performances techniques, la durée de vie de la batterie, la maintenance, la facilité de manipulation, la rapidité d'installation même pour un grand nombre d'unités et des coûts d'acquisition attractifs, puis les a combinés avec les solutions techniques les plus avancées.

Le résultat se présente sous la forme de l'enregistreur de bruit/fréquence SmartEAR IoT. Des matériaux robustes et durables, associés à une puissante batterie lithium-ion, assurent une autonomie pouvant aller jusqu'à 9 ans. L'installation peut être effectuée de manière fiable en quelques étapes automatisées et dans les plus brefs délais grâce à l'application SmartEAR-GO spécialement développée pour les smartphones

Une fois en service, les enregistreurs SmartEAR utilisent des algorithmes intelligents pour identifier et localiser les fuites dans le réseau d'eau potable consultable dans le Cloud POSEYEDON.

Laissez SebaKMT vous convaincre de notre nouvelle génération d'enregistreurs de bruit SmartEAR IoT!

## SmartEAR-GO! L'application d'installation

Vous pouvez installer n'importe quel enregistreur SmartEAR en quelques étapes et en un rien de temps grâce aux conseils de l'application. Tout ce dont vous avez besoin, c'est d'un smartphone ou d'une tablette et de l'application Smart-EAR-GO ! pour Android ou iOS. L'application peut être téléchargée gratuitement et, en plus de la routine d'installation, elle offre plusieurs autres fonctions utiles et intelligentes, notamment la mesure sur site en temps réel, le téléchargement manuel de fichiers audio et une fonction intégrée de test de réception.

Personnalisez avec l'application SmartEAR-GO ! Vous pouvez rapidement et facilement ajuster les paramètres tels que les temps de mesure ou de téléchargement pour l'enregistreur SmartEAR. Lors de l'installation de l'enregistreur SmartEAR, affectez-le à un point de mesure existant ou créez-en un nouveau. Découvrez par vous même les avantages de notre nouvelle combinaison de SmartEAR, de l'application SmartEAR-GO ! et du Cloud POSEYEDON!



SmartEAR-GO!



SmartEAR	
Description	Références
SmartEAR, NB-IoT enregistreur de bruit sans carte SIM*)	1014081
SmartEAR, NB-IoT enregistreur de bruit avec carte SIM (Telekom EU)*)	1014081-001
SmartEAR, NB-IoT enregistreur de bruit avec carte SIM (Vodafone)*)	1014081-002
SmartEAR, NB-IoT enregistreur de bruit avec carte SIM (O2 Telefonica)*)	1014081-003
SmartEAR, NB-IoT enregistreur de bruit avec carte SIM (Telekom EU extended)*)	1014081-004
SmartEAR, NB-IoT enregistreur de bruit avec carte SIM (Telekom North America)*)	1014081-005
SmartEAR, NB-IoT enregistreur de bruit avec carte SIM (Telekom Global)*)	1014081-006
*) Avec Aimant, antenne, adaptateur magnétique et batterie	



## Caractéristiques de SmartEAR

### FONCTIONS DIVERSES

Routine d'installation, Coordonnées GPS, lecture en temps réel, maintenance, etc.

### TEST DE RECEPTION

Retour d'information direct sur la disponibilité du réseau et l'intensité de la réception du signal.

### PROFILS DE MESURE

Utilisation des profils standards, personnalisation de votre propre profil dans l'application POSEYEDON.

### Installation – ou routine d'installation

Après avoir effectué un balayage Bluetooth pour trouver un appareil SmartEAR, l'étape 1 comprend la routine d'installation. Six étapes individuelles suivent afin de mettre en service un SmartEAR avec un retour d'information maximal à un point de mesure. Chaque étape peut être abandonnée à l'aide des touches (< >). La progression est affichée en bas dans une série de 6 barres. La couleur bleue indique que l'opération est en cours, la couleur verte indique qu'elle est terminée.

### Autres possibilité de l'application SmartEAR-GO!

#### Lecture:

Information de l'appareil, profil de mesure, niveau de batterie, identification de l'appareil, firmware et mise à jour du firmware.

#### Programmation:

Par exemple, modifier les heures de mesure, les heures de chargement de données ou longueur d'enregistrement des sons.

#### Lecture des enregistrements audio:

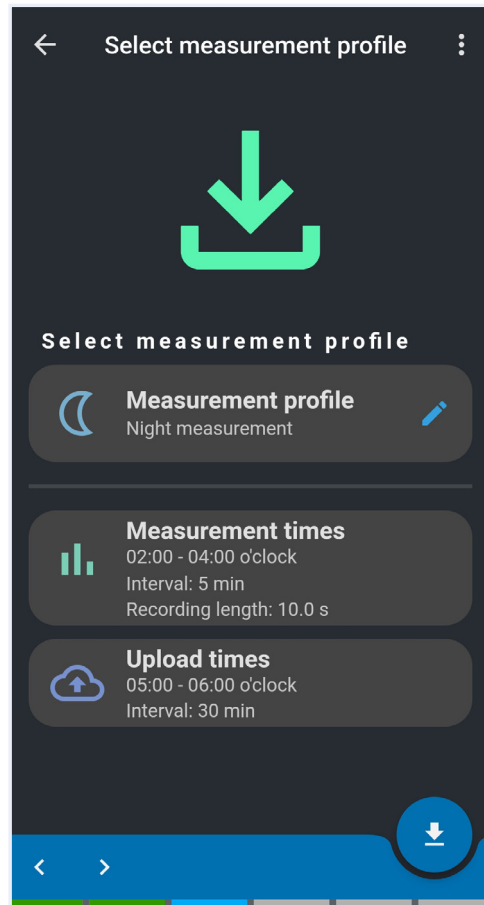
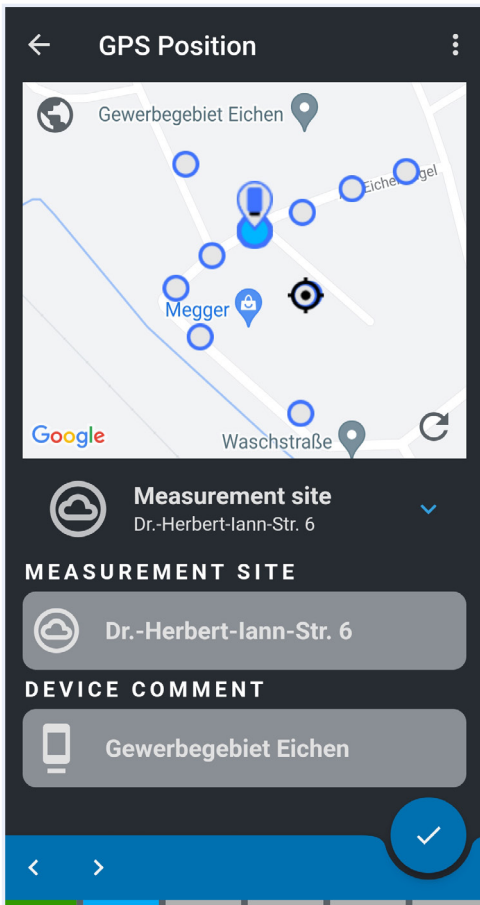
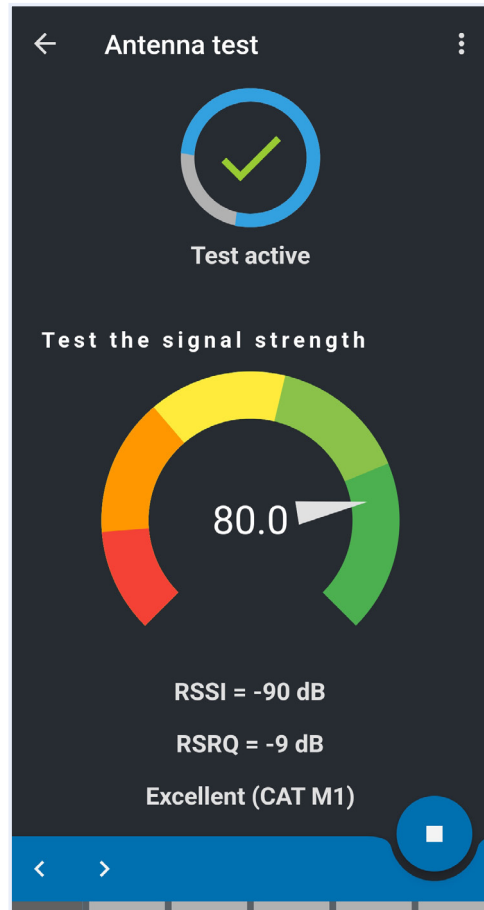
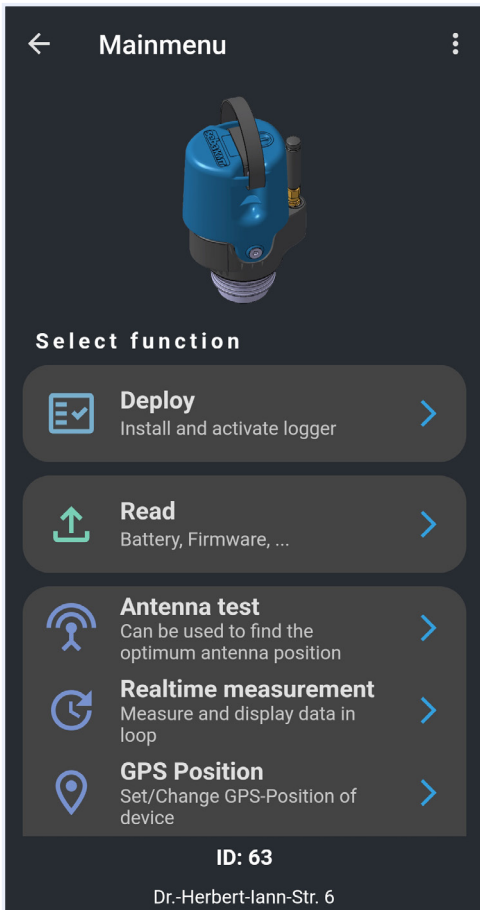
Lecture des enregistrement audio en BT, Lectures des son après les avoir téléchargés sur la plateforme POSEYEDON (Utilisation du réseau mobile, 4G par exemple)

#### Service:

Initier un téléchargement de données de mesure sur SmartEAR (utilise NB-IoT ou LTE-M), informations sur le serveur, sauvegarder les fichiers journaux et les partager avec le support technique Seba, réinitialiser votre unité SmartEAR aux paramètres d'usine.

#### Software Poseyedon (pages 42-47):

Ouvrez votre propre compte Poseyedon sur votre smartphone





## Sebalog N-3

Données techniques	
Dimensions	115 x 45 mm Ø
Poids	400 g
Alimentation	Batterie interne
Durée de vie batterie	5 ans d'utilisation en condition standard
Classe de protection	IP68
Plage de température	-20° C...+60° C
Nombre de jours de données	100 jours
Distance de réception	80 m, dependant du terrain
Interface	Transmission bidirectionnelle

# Sealog N-3 enregistreur de bruits

Avec ses fonctions éprouvées telles que le Lift & Shift ou la patrouille, le Sealog N-3 est devenu un élément indispensable de la vie quotidienne.

Le N-3 mesure simultanément le niveau de bruit (dB) et les fréquences (Hz) d'une fuite. Alors que le niveau seul ne renseigne que la présence générale d'une fuite, en combinaison avec la fréquence, il fournit également la distance approximative par rapport à d'autres enregistreurs. En outre, des fichiers audio sont stockés. Depuis des années, SebaKMT adhère à la philosophie 'easyGO', qui permet d'utiliser tous les appareils, de modifier les réglages et d'évaluer les données avec un minimum d'efforts.

## "LIFT & SHIFT":

Les enregistreurs de bruit sont d'abord préparés en usine pour l'enregistrement en mode "Lift & Shift". Les réglages peuvent être adaptés aux conditions locales. Les enregistreurs sont ensuite installés sur le réseau d'eau, où ils restent pendant un certain temps.

Les enregistreurs mesurent le niveau de bruit chaque nuit et enregistrent les résultats dans l'enregistreur de données intégré. Le lendemain ou quelques jours plus tard, ils sont lus au bureau ou dans le véhicules de mesure afin de procéder à l'analyse.

Lift & Shift est souvent choisi lorsque plusieurs zones doivent être systématiquement surveillées avec un seul enregistreur réglé de manière cyclique - par exemple, par les prestataires de services.

## PATROUILLE:

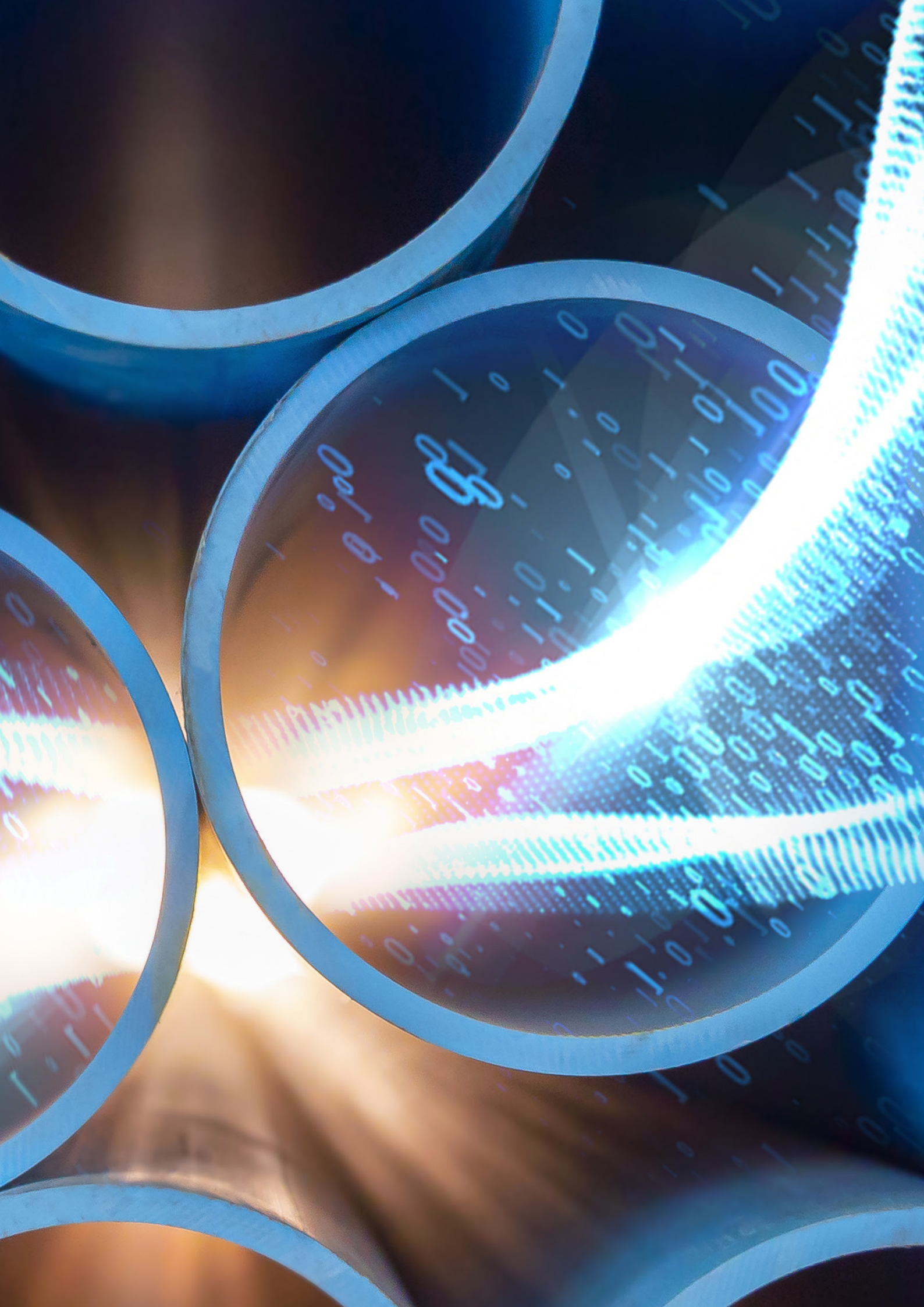
En mode patrouille, les enregistreurs restent en permanence installés sur le réseau d'eau. Lorsque cela est nécessaire ou à certains intervalles, les enregistreurs de bruit sont mis hors service pour lire les données de mesure.

La méthode Patrouille est choisie lorsque les données sont nécessaires immédiatement en raison d'un événement - tel qu'une augmentation du débit minimum la nuit.

Le mode patrouille est principalement utilisé par les entreprises qui souhaitent réagir très rapidement après une augmentation de débit afin de réduire au maximum la durée de la de fuite.

# **PRESSION & MESURE DE DEBIT**







## Sebalog D-3

Logger de données de pression et de débit avec GPRS

- Installation simple & Configuration à distance via GSM / GPRS / 3G / UMTS
- Design compact et robuste pour une sécurité maximale
- Signalisation d'alarme aisée via smartphone
- Mémoire de plus d'1 million de mesures
- Hébergement sur serveur via SebaCloud et poseydon

Données techniques	
Dimensions	185 mm x 115 mm
Poids	900 g
Alimentation	Batterie interne au lithium Batterie externe (opt.) Permanent externe (opt.)
Durée de fonctionnement	Jusqu'à 5 ans (configuration standard)
Classe de protection	IP 68
Classe de protection	-20° C jusqu'à +60° C
Mémoire	Jusqu'à 1,7 million de mesures
Transmission des données	868 MHz sans fil 3G/2G



## Mesure en temps réel

Les fonctions "Mesure en temps réel" et "StepTest" permettent d'effectuer des mesures avec le D-3 et de les observer en direct sur l'ordinateur.



# L'enregistreur de données le plus universel qui soit.

Grâce à sa conception compacte et robuste et à son boîtier entièrement étanche, l'enregistreur de données Sebalog D-3 est résistant. Il vous informe de manière fiable sur l'état de la pression et du débit dans votre réseau d'alimentation sur un maximum de quatre canaux.

Les données mises à jour quotidiennement sont envoyées à votre centre de contrôle par communications mobiles 3G ou 2G, ou peuvent être reçues, traitées et affichées dans le SebaCloud ou la nouvelle plateforme cloud de POSEYEDON.

## Toujours informé grâce à la fonction de mesure et d'alarme en ligne.

Le Sebalog D-3 met l'accent sur la convivialité. Les mesures en ligne sont prises en charge sur tous les canaux, ce qui vous permet, en tant qu'utilisateur, d'accéder facilement et à tout moment aux données de mesure enregistrées et aux mesures actualisées quotidiennement à partir de votre smartphone.

## Se sentir en sécurité!

La fonction d'alarme de Sebalog D-3 vous informe immédiatement si des changements significatifs sont détectés dans le niveau de pression ou le débit, car les dernières données de mesure de Sebalog D-3 sont immédiatement disponibles en ligne après une alarme. Vous disposez d'une vue fiable de vos données, où que vous soyez, ce qui vous permet de localiser avec précision l'origine du problème.



Nous nous ferons un plaisir de configurer le Sebalog D-3 en fonction de votre application spécifique.

Vous avez le choix entre 2 ou 4 canaux de mesure, avec ou sans modem GSM pour le transfert permanent des données, ou avec un système intégré de mesure de 16, 25 ou même 35 bars.

Vous avez besoin de deux capteurs de pression intégrés?

Pas de problème. Demandez-nous dès aujourd'hui et nous nous en chargerons!

Fréquence radio 868 MHz	
Description	Références
<b>Mesure de 2 canaux</b>	
Sebalog D-3 avec 2 canaux	1003786
Sebalog D-3 avec 2 canaux, pression : 16 bar	1003790
Sebalog D-3 avec 2 canaux, pression : 25 bar	1003794
Sebalog D-3 avec 2 canaux, pression : 35 bar	1003798
Sebalog D-3 avec 2 canaux plus module GSM	1003770
Sebalog D-3 avec 2 canaux, pression : 16 bar plus module GSM	1003774
Sebalog D-3 avec 2 canaux, pression : 25 bar plus module GSM	1003778
Sebalog D-3 avec 2 canaux, pression : 35 bar plus module GSM	1003782

Description	Références
<b>Mesure de 4 canaux</b>	
Sebalog D-3 avec 4 canaux	1003788
Sebalog D-3 avec 4 canaux, pression : 16 bar	1003792
Sebalog D-3 avec 4 canaux, pression : 25 bar	1003796
Sebalog D-3 avec 4 canaux, pression : 35 bar	1003800
Sebalog D-3 avec 4 canaux plus module GSM	1003772
Sebalog D-3 avec 4 canaux, pression : 16 bar plus module GSM	1003776
Sebalog D-3 avec 4 canaux, pression : 16 bar plus module GSM	1003780
Sebalog D-3 avec 4 canaux, pression : 16 bar plus module GSM	1003784
Sebalog D-3 avec 4 canaux, pression: 2x 25 bar plus module GSM	1007432



## Sealog P-3-1 / P-3-Mini

Enregistreur de pression spécialement conçu pour les fournisseurs d'eau potable

- Enregistrement du coup de bélier
- Boîtier pratiquement indestructible (protection IP 68)
- S'adapte à toutes les conditions
- Autonomie de plusieurs années
- Haute précision de mesure
- Faible encombrement
- Grande capacité de mémoire

Données technique	P-3-1	P-3-Mini
Dimensions	110 x 96 mm Ø	120 x 63 mm Ø
Poids	Approx. 1 kg	Approx. 365 g
Classe de protection	IP 68	
Echelle de mesures	0 ... 16 Bar (25 & 35 opt.)	
Plage de température	- 20 °C ... + 60 °C	
Alimentation	Batterie lithium interne	
Durée de fonctionnement	> 5 ans or 10.000.000 lectures	
Enregistrement de données	> 1.500.000 enregistrements	
Interface	radio 868MHz	
Pourcentage d'erreur de pression	1%	
Interval de mesure	1 s ... 24 heures	

# Enregistreur pour la surveillance de la pression et enregistrement des coups de bélier

Les enregistreurs de pression Sebalog P-3 sont idéaux pour surveiller la pression dans les réseaux d'alimentation en eau potable. Ils sont utilisés pour les mesures à court terme, pour la surveillance de la pression dans les installations permanentes et pour la détermination des coups de bélier.

En raison de sa petite taille, l'enregistreur de pression P-3-1 s'intègre facilement dans n'importe quelle bouche d'incendie souterraine. Le P-3-Mini s'intègre même dans des regards exigus avec un espace d'installation limité en raison de sa conception particulièrement petite. Grâce au boîtier extrêmement résistant, les enregistreurs de pression P-3 sont particulièrement adaptés à un fonctionnement continu adapté sur le terrain.

Avec le Sebalog P-3-Mini, il est possible d'obtenir une lecture sans fil sans ouvrir un couvercle de regard ou en combinaison avec l'émetteur GSM pour télécharger confortablement des données à distance.

Les possibilités de réglage du Sebalog P-3-Mini sont variées. Sa très grande capacité de mémoire permet d'effectuer des mesures à intervalles rapprochés sur de longues périodes.



Les données de notre enregistreur de pression P-3 peuvent bien sûr aussi être utilisées dans POSEYEDON plate-forme cloud.

Sebalog P-3-1	
Description	Références
1 enregistreur unique	128314460
<b>Kit enregistreur</b>	128310231
Sebalog P-3-1, Sebalog RI, adaptateur pour clé d'hydrant, logiciel PC SebaDataView 3, adaptateur magnétique, câble USB 2.5m	
<b>Sebalog P-3-1-3</b>	1005685
Sebalog P-3-1 (3 pcs.), Sebalog RI, adaptateur pour clé d'hydrant, logiciel PC SebaDataView 3, adaptateur magnétique, boîte de transport Sebalog P-3, câble USB 2.5m	



Sebalog P-3-Mini	
Description	Références
1 enregistreur logger	1004701
<b>Sebalog P-3-Mini Set</b>	1005736
Enregistreur de pression avec radio (868 MHz), adaptateur pour BI souterraine, P-3-Mini, tuyau de pression, adaptateur magnétique, logiciel PC	





## Débitmètre

Débitmètre portable et poste fixe

Portable	Poste fixe
UDM 300	SebaFlow
UDM 500	UDM 501



**Les appareils de mesure portables** à ultrasons représentent le débitmètre idéal pour les campagnes de mesure à long terme sur le terrain. En fonction de l'intervalle de mesure programmé, l'appareil peut fonctionner de manière autonome pendant plusieurs mois. La mise en place d'un point de mesure du débit est rapide et n'entraîne aucune interruption de service. Il fournit ensuite des résultats de mesure précis avec une reproductibilité maximale et sans dérive de la mesure.

Grâce à une excellente sensibilité aux vitesses d'écoulement les plus faibles (jusqu'à 0,01 m/s), ces appareils conviennent parfaitement à la surveillance des réseaux d'eau potable en mesurant les débits minimaux nocturnes.

Tout ceci fait de la série UDM le compagnon idéal pour le travail quotidien des distributeurs d'eau, des hydrologues et des bureaux d'études.



**Les appareils de mesure stationnaires** à ultrasons conviennent parfaitement au contrôle métrologique des réseaux d'eau potable. L'installation ne nécessite absolument aucune intervention dans la canalisation. Cela facilite l'installation simple et économique de points de mesure de débit supplémentaires dans un réseau d'alimentation en eau potable existant.

En outre, les appareils détectent avec une grande précision les vitesses d'écoulement les plus faibles (jusqu'à 0,01 m/s). Pour les fournisseurs d'eau potable, la surveillance précise des débits nocturnes minimums est un élément essentiel de leurs mesures de détection des fuites.

Il n'existe pas de procédure de correction de la dérive du point zéro pour nos instruments de mesure, car ils ne dérivent tout simplement pas.

Les appareils sont équipés des dispositifs de montage les plus robustes qui soient. De larges bandes en acier inoxydable garantissent que les capteurs sont montés de manière sûre, permanente et stable, avec une protection supplémentaire grâce à un couvercle robuste en acier inoxydable.

Tout cela garantit la durabilité à long terme de notre système de mesure, qui peut être installé aussi bien dans un regard que directement dans le sol.



Pour plus d'informations, regardez notre vidéo explicative (2:40 min).

Il suffit de scanner le code QR avec votre smartphone

## SebaFlow Classic

Surveillance permanente de zone et mesure du débit grâce à la technique à ultrasons

- Dispositif de mesure du débit sans entretien
- Détection précoce des fuites
- Ne nécessite pas de chambre de vanne
- Mesures précises même avec les débits les plus bas
- Transmission radio des données sur SebaCloud ou vers le serveur FTP du client



Diminution de coûts sans construction de regard



Installation sans interruption de l'alimentation



Suivi des débits depuis le bureau

Le SebaFlow permet de surveiller en permanence le débit et la zone d'un tronçon de réseau de canalisations (DMA, District Metering Area) en utilisant la technologie des ultrasons. La fixation des capteurs sur la paroi extérieure de la canalisation signifie que l'installation n'entraîne aucune interruption de l'approvisionnement en eau. Le SebaFlow est robuste et ne nécessite aucune maintenance, ce qui permet de l'installer sans regard.

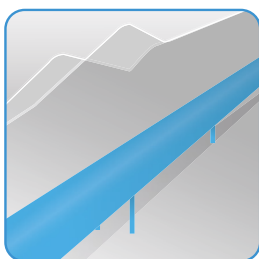
Le SebaFlow fonctionne indépendamment du matériau. Cela signifie que tous les types de conduites peuvent être mesurés ou surveillés. L'infrastructure existante (par exemple l'éclairage public) peut être utilisée pour l'alimentation électrique. La batterie rechargeable intégrée garantit également une disponibilité opérationnelle ininterrompue pendant plusieurs jours.

Les données collectées sont envoyées au nouveau SebaKMT Cloud POSEYEDON à l'aide d'un modem LTE/GSM. Une fonction d'alarme et le réglage de valeurs limites permettent d'intervenir rapidement et efficacement en cas d'urgence. Le SebaFlow supporte également le contrôle et la configuration à distance par GSM, de sorte que le SebaFlow - une fois installé - peut être confortablement contrôlé et surveillé à partir de votre centre de contrôle.

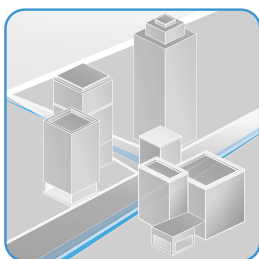
### Champs d'application adressés - ou qui en a réellement besoin?



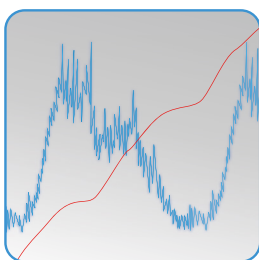
Détection de fuites par pression et débit sur les canalisations d'extinction d'incendie, par ex. sur les tarmacs des aéroports.



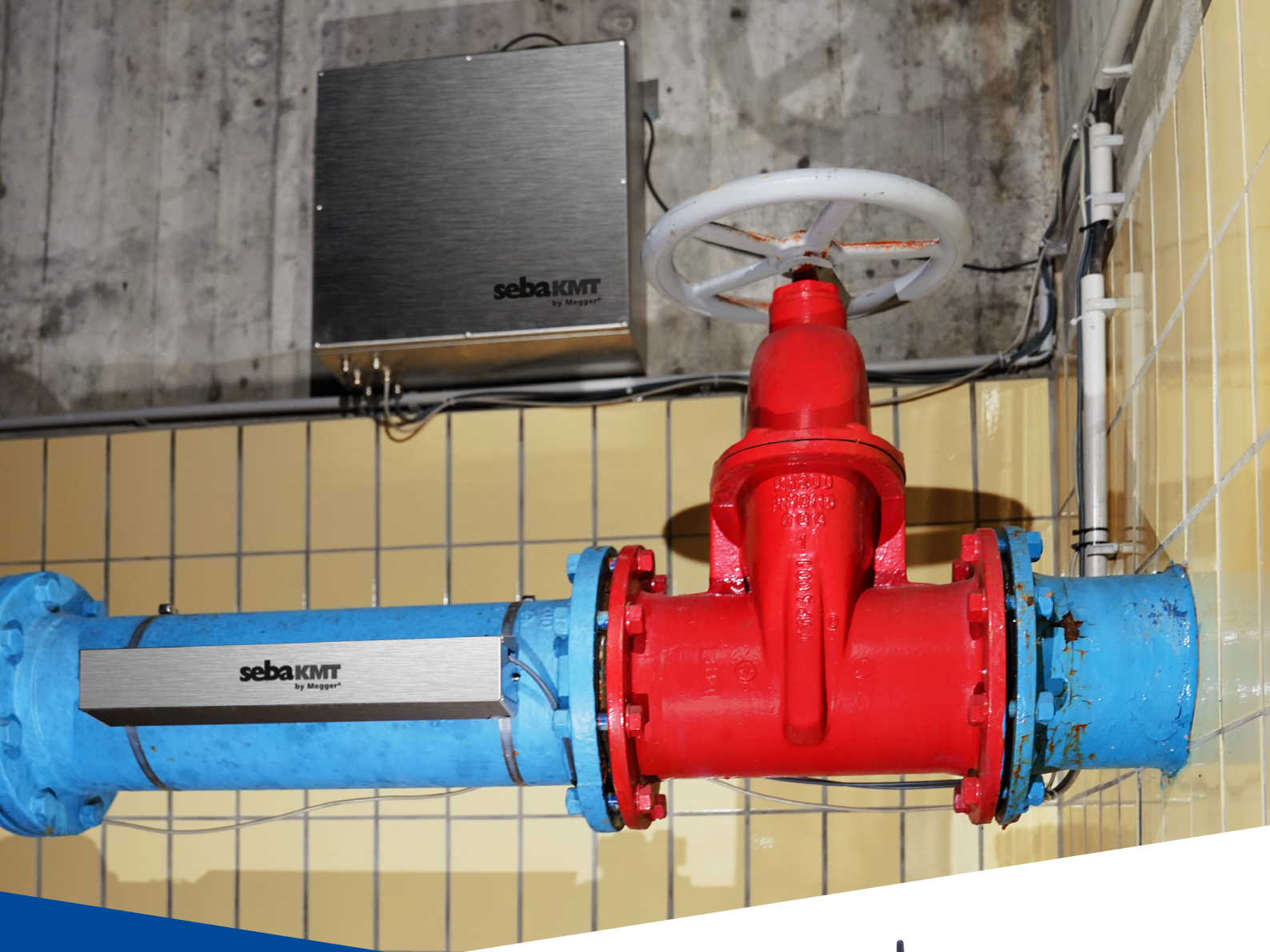
Détection des fuites sur les canalisations d'eau à longue distance (conduites principales) par la surveillance de la pression et du débit. Extension possible par la technologie des capteurs, comme les sondes de mesure de la qualité ou la technologie de surveillance.



Mesures de pression et de débit sur les réseaux d'eau potable des centres-villes. Il complète les systèmes SebaFlow CLASSIC à alimentation permanente en permettant l'utilisation de points de mesure sans accès à une alimentation permanente.



Mesures périodiques du minimum nocturne ou de la consommation nocturne pour la détection des fuites.



## SebaFlow-BAT

Premier système au monde de surveillance du débit par ultrasons et de pression, alimenté par batterie

- Aucune alimentation permanente n'est nécessaire
- Variante de boîtier inondable IP 68
- Durée de vie de la batterie d'1 an ou plus
- Équipement de point de mesure adaptable de manière flexible aux besoins du client



Le boîtier VA classé IP 68 résiste aux tests de chute et de fuite les plus difficiles. Avec une profondeur de 1,2 m et pendant plus de 68 heures, il peut également résister à des inondations prolongées.



Le SebaFlow-BAT vient élargir et optimiser la série d'appareils SebaKMT SebaFlow. En tant que premier fabricant de systèmes de mesure complets à ce jour, SebaKMT dispose depuis fin 2020 dans sa gamme de produits d'une mesure de débit par ultrasons entièrement autonome, fonctionnant sur batterie et incluant la transmission de données. Suite aux exigences de nos clients dans les domaines de la planification du réseau de canalisations, ainsi que de l'équilibrage et de la facturation, les critères suivants ont été définis comme particulièrement importants:

### Le problème de l'alimentation électrique

Sur la base d'un intervalle de mesure de 5 minutes (généralement suffisant pour l'équilibrage), le SebaFlow-BAT, avec sa batterie plomb-cristal intégrée de 100 Ah, atteint une durée de fonctionnement d'au moins 1 an. Avec l'application appropriée, qui ne vise pas l'équilibrage le plus exact, la durée de fonctionnement est même prolongée jusqu'à bien plus d'1 an avec des intervalles de 10 minutes.

En plus des intervalles de 5 ou 10 minutes, les systèmes SebaFlow-BAT peuvent être paramétrés librement, à partir de 1 à 60 minutes. Si un capteur de pression est utilisé en parallèle, les lectures de pression sont transmises au même intervalle que la mesure du débit.

### Comparaison des performances des deux systèmes

SebaFlow		
Fonctions	SebaFlow Classic	SebaFlow-BAT
Autonome, fonctionnant sur batterie*	⊘	✓
Mesure du débit Interface ModBus**	⊘	✓
Boucle de courant pour la mesure du débit	✓	✓
Contrôle de la pression (pas de pics de pression)	⊘	✓
Acquisition et transmission des valeurs d'impulsion	✓	⊘
CSV Upload	✓	⊘
Configuration à distance via POSEYEDON	✓	✓
Transfert de données LTE 4G***	⊘	✓
Alarme de batterie faible	✓	✓
Alarme de limite de débit	✓	✓
Mises à jour à distance via POSEYEDON ou sur place	✓	✓
Création de bilans dans POSEYEDON	✓	✓
Alimentation électrique flexible (bat./perm.)	⊘	✓

\*) 1 an d'autonomie de la batterie à intervalle de 5 minutes \*\*) Non configurable à distance! \*\*\*) NB IoT

# Débitmètre portable

UDM 300	
Description	Références
<b>1-MHz Set</b> <span style="border: 1px solid black; padding: 0 2px;">1</span>	1006592
Préconisé pour Ø 80...400 mm Transmetteur UDM 300, 1 MHz 2 capteurs, Connexion type LEMO, Système de support, Pate de couplage, feuille de couplage, alimentation électrique universelle, brosse acier, mètre ruban de 2 m, coffre de transport.	
<b>2-MHz-Set</b>	1006594
Préconisé pour Ø 25...200 mm Transmetteur UDM 300, 2 MHz 2 capteurs, Connexion type LEMO, Système de support, Pate de couplage, feuille de couplage, alimentation électrique universelle, brosse acier, mètre ruban de 2 m, coffre de transport.	
<b>0,5-MHz-Set</b>	1006593
Préconisé pour Ø 400...3100 mm Transmetteur UDM 300, 0.5 MHz 2 capteurs, Connexion type LEMO, Système de support, Pate de couplage, feuille de couplage, alimentation électrique universelle, brosse acier, mètre ruban de 2 m, coffre de transport.	
UDM 500	
<b>1-MHz Set</b>	1012795
Débitmètre à ultrason, Système de fixation, Alimentation électrique et chargeur, coffre de transport, Pate de couplage, 2 capteurs, logiciel d'analyse.	



# Débitmètre poste fixe

## UDM 501

Description	Références
UDM 501 M 12 V DC	1004842
UDM 501 M 24V DC	1007828
UDM 501 M 230V AC	1007381

UDM 501 K 12V DC <span style="border: 1px solid black; padding: 0 2px;">1</span>	1006500
UDM 501 K 24V DC	1009336
UDM 501 K 230V AC	1009335

## SebaFlow

Description	Références
SebaFlow Capteur 1 MHz (recommandé jusqu'au DN400)	1005714
SebaFlow Capteur 500 kHz (recommandé à partir du DN400)	1006499
Sensor lead extension	1006993





# **CORRÉLATION**

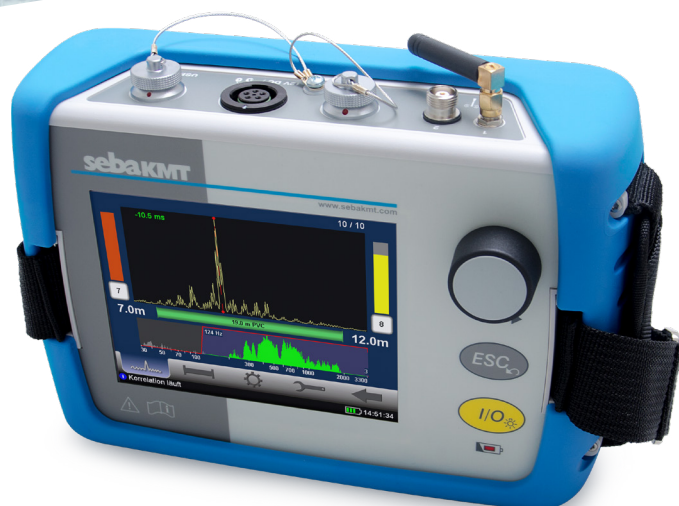




## Correlator series

Corrélateur universel pour mesures en direct et multipoints

- Utilisation très simple avec écran tactile couleur
- Corrélation directe et offline
- Grande autonomie et chargement inductif des capteurs
- Localisation précise avec les capteurs multipoints ou le micro de sol
- Parfait sur conduites plastique et de transport
- Multi-corrélation sans saisie des paramètres de tuyau



### Données technique

<b>Dimensions</b>	90 x 185 x 60 mm
<b>Poids</b>	400 g
<b>Alimentation</b>	Batterie 3,6 V lithium
<b>Temps d'utilisation</b>	> 10 hrs.
<b>Plage de température</b>	-10 °C ... +50°C
<b>T° de stockage</b>	-25 °C ... +70°C
<b>Affichage</b>	LCD, valeur 0-99
<b>Enregistreur de données</b>	Dernier enregistrement



## Très facile à utiliser

Très facile à utiliser grâce à l'écran tactile couleur. Le boîtier du Correlux C-3 est également léger et maniable.

# Corrélation directe et offline

Le Correlux C-3 est aussi bien adapté pour la mesure immédiate (en ligne) que pour la mesure de nuit (mesure offline). Si le point de mesure est facilement accessible et hors zone dangereuse, la mesure en ligne est effectuée. Les émetteurs et capteurs sont alors positionnés. Ces derniers transmettent le signal en direct au corrélateur et le résultat est obtenu immédiatement.

Si le point de mesure se trouve dans une zone délicate (ex: forte circulation) ou si les bruits parasites sont trop importants, il est alors possible d'effectuer une mesure hors ligne avec les émetteurs ou avec 8 capteurs multipoints (au maximum). Les capteurs sont programmés en conséquence avec le corrélateur puis positionnés. Après la mesure, les capteurs sont collectés et les données peuvent alors être relevées et analysées par le corrélateur.

Correlux C-3			
Description produit	Standard	Pro	ProPlus
Corrélateur C-3	✓	✓	✓
2 émetteurs radio (A/B)	✓	✓	✓
Capteurs multipoints	✗	3 capteurs	8 capteurs
Casque	✓	✓	✓
Coffre avec chargeur	✓	✓	✓
Chargeur de véhicule	✓	✓	✓
Logiciel PC	✓	✓	✓



Correlux C-30			
Item Description	Standard	Pro	ProPlus
LOG RI	✓	✓	✓
Capteurs multipoints	3 capteurs	5 capteurs	8 capteurs
Coffre avec chargeur	✓	✓	✓
Chargeur de véhicule	✓	✓	✓

\* La tablette n'est pas incluse dans la livraison



# Correlator series



## Correlux C-3

Description	Références
<b>C-3 L'ensemble standard comprend</b>	1006550
Corrélateur, 2x émetteur de puissance, 2x PAM CORR-2 (capteur piezo actif microphone universel), mallette, chargeur, adaptateur de chargeur pour véhicule 3.5 m, casque stéréo, rallonge pour PAM T-2/U, 2x cordon en nylon 3 mm blue, câble de raccordement (sortie USB), CorreluxView (Logiciel PC)	

<b>C-3 Pro Set</b>	1006551
Corrélateur, 2x émetteur de puissance, 3x Correlux capteurs multipoints, 2x PAM CORR-2 (capteur piezo actif microphone universel), mallette, chargeur, adaptateur de chargeur pour véhicule 3.5 m, casque stéréo, 2x rallonge pour PAM T-2/U, 2x cordon en nylon 3 mm blue, câble de raccordement (sortie USB), CorreluxView (Logiciel PC), jeu d'étiquettes, 3x adaptateur de trépied, 3x adaptateurs angulaires magnétiques + kit de montage	

<b>C-3 ProPlus Set</b>	1006552
Corrélateur, 2x émetteur de puissance, 8x Correlux capteurs multipoints, 2x PAM CORR-2 (capteur piezo actif microphone universel), mallette, chargeur, adaptateur de chargeur pour véhicule 3.5 m, casque stéréo, 2x rallonge pour PAM T-2/U, 2x cordon en nylon 3 mm blue, câble de raccordement (sortie USB), CorreluxView (Logiciel PC), jeu d'étiquettes, 8x adaptateur de trépied, 3x adaptateurs angulaires magnétiques + kit de montage	

<b>Extension Correlux C-3 Standard Set → Pro</b>	1007804
Station de 3 chargeur, 3x MS-3 multisensors	

<b>Extension Correlux C-3 Standard Set → ProPlus</b>	1007807
Coffre avec 8x MS-3 multisensors	

<b>Correlux C-3 Pro Extension Set → ProPlus</b>	1007810
Coffre avec 5x MS-3 multisensors	

Option	
Chargeur pour CPK3/CMK3	1006646
Adaptateur chargeur de voiture 3.5 mètres	810000006
Station de charge pour COR MS-3 (3 pcs.)	2005511



# Corrélateur Multipoint



Correlux C-30	
Description	Références
<b>C-30 Pro Set</b>	1011113
Coffre, chargeur, interface radio (868MHz), Correlux multisensor (3 pièces), adapter trépied (3 pièces), corde nylon (3 pièces), adaptateur magnétique d'angle (3 pièces), Jeu d'étiquettes, manuel installation.	



Correlux C-30	
Description	Références
<b>C-30 Standard Set</b>	1011112
Coffre, chargeur, interface radio (868MHz), Correlux multisensor (5 pièces), adapter trépied (5 pièces), corde nylon (3 pièces), adaptateur magnétique d'angle (5 pièces), Jeu d'étiquettes, manuel installation.	



Correlux C-30	
Description	Références
<b>C-30 ProPlus Set</b>	1011114
Coffre, chargeur, interface radio (868MHz), Correlux multisensor (8 pièces), adapter trépied (8 pièces), corde nylon (3 pièces), adaptateur magnétique d'angle (8 pièces), Jeu d'étiquettes, manuel installation.	



PAM HYDRO-3 Set	
Description	Références
<b>PAM HYDRO-3 Set</b>	1007009
Hydrophone Piezo (2 pcs.), adaptateur (2 pcs.), tuyau ventilation (2 pcs.), câble de connexion (2 pcs.), Adaptateur G1 1.5" (2 pcs.), accouplement GEKA (2 pcs.), coffre de transport	



## Appareils acoustiques

HL 50-BT Appareil portable de détection de fuite

- Utilisation simple avec seulement deux touches de fonction
- Filtrés de fréquence pour différentes applications
- Toujours prêt à l'emploi grâce à la batterie rechargeable
- Des microphones de sol externes peuvent être connectés pour une détection professionnelle des fuites.

Données technique	HL 50-BT
Dimensions	90 x 185 x 60 mm
Poids	400 g
Alimentation	batterie 3,6 lithium
Temps d'utilisation	> 10 hrs.
Plage de température	-10 °C ... +50°C
T° de stockage	-25 °C ... +70°C
Affichage	LCD, valeur 0-99
Enregistrement des données	Dernier enregistrement



# Localisateur de fuites portatif avec capteur intégré et casque Bluetooth®

Grâce à sa forme particulièrement ergonomique, le HL 50-BT est un instrument à une seule main. Deux boutons de commande et un pouce - c'est tout ce dont vous avez besoin pour utiliser le HL 50-BT.

Dans la version standard, le HL 50-BT propose un capteur intégré et un casque Bluetooth. Il n'y a pas de câbles de connexion irritants.

Le HL 50-BT offre donc une mobilité optimale et convient parfaitement à l'écoute des branchements, des vannes et des bouches d'incendie, mais aussi des robinetteries dans les bâtiments.

Un grand écran LCD affiche le niveau sonore mesuré simultanément sous forme numérique et sous forme de graphique à barres. De plus, le filtre de fréquence actuellement réglé s'affiche.

Lorsqu'une mesure est terminée, le niveau sonore mesuré précédemment est indiqué sur le graphique à barres.

Pour une grande flexibilité et une utilisation professionnelle, trois microphones externes en option sont disponibles pour le HL 50-BT.



HL 50-BT	
Description	Références
<b>Kit de base HL 50-BT</b>	1009207
<ul style="list-style-type: none"><li>- Récepteur HL 50-BT avec capteur de bruit intégré</li><li>- Casque Bluetooth®</li><li>- Étui de transport</li><li>- Adaptateur magnétique</li><li>- Rallonges pour pointe de sonde ou aimant (2 unités)</li><li>- Chargeur pour HL 50-BT et casque</li><li>- Manuel d'utilisation</li></ul>	



## Acoustic series

Entendre et voir les fuites avec le HL 7000

- Opérations entièrement sans fil par Bluetooth®
- Commande intuitive grâce à l'écran tactile clair avec affichage couleur
- Toujours opérationnel grâce aux puissants accumulateurs aux ions lithium
- Récepteur GPS intégré
- Suppression des bruits ambiants / parasites
- Analyse de fréquence
- Option: Raccordement d'un capteur de gaz traceur



Données techniques	HL 7000
Dimensions	200 x 80 x 650 mm
Poids (sans capteur)	700 g
Alimentation	Batterie lithium-ion (3,6 V / 10000 mAh)
Temps d'utilisation	> 10 h
Plage de température	-20 °C ... +60°C
T° de stockage	-25 °C ... +70°C



# Applications

Le système de détection des bruits de sol HL 7000 vous offre différentes possibilités de localisation des fuites grâce à sa conception variable et au capteur 360° automatique.

Doté de batteries ions lithium, le HL 7000 offre une autonomie de plus de 10 heures.

Le micro de sol piézoélectrique protégé du vent et compatible Bluetooth®, avec préamplification intégrée, retransmet clairement les fréquences de fuites les plus faibles aussi bien sur matériaux plastique, tels que PVC ou PE, que les fréquences élevées sur conduites acier ou fonte.

Chaque élément de l'équipement HL 7000 a son propre emplacement dans la valise de transport. Tous les éléments, boîtier de commande, barre capteur et casque Bluetooth® sont directement rechargés dans la mallette.

Lorsqu'une canalisation est endommagée, l'eau qui s'en écoule produit deux sortes de bruits se diffusant différemment. L'Hydrolux HL 7000 permet de voir et entendre ces deux bruits:

1. L'eau s'écoulant du point de fuite génère un bruit qui se propage jusqu'en surface. Avec l'aide du microphone de sol, l'Hydrolux enregistre ce bruit et indique sur un graphique son importance et spectre de fréquence.
2. Une onde de pression créée par l'eau qui s'échappe est dans le même temps générée dans la conduite. Grâce à Hydrolux et son microphone de contact, vous pouvez entendre cette onde de pression comme bruit de fuite, même sur des points éloignés de celle-ci (vanne d'arrêt, prises d'eau ou autre point de contact).

Le boîtier de commande se trouve au coeur de ces applications. Doté d'un écran couleur 4.3" à haute résolution avec sélection tactile et conviviale, il permet à l'opérateur de choisir facilement le menu souhaité pour visualiser les données mesurées.

Extrêmement léger (600 grammes) et robuste, il peut être utilisé de différentes manières: en bandoulière, avec son clip ceinture ou encore fixé sur la poignée du micro de sol.



**Travaillez sans fil à 100 % grâce à Bluetooth®**

Grâce à la technologie Bluetooth® intégrée, il n'y a plus aucune connexion filaire entre le boîtier, les écouteurs et les capteurs, éliminant ainsi tout bruit parasite dû au vent ou frottement des câbles. Vous pouvez pleinement vous concentrer sur le bruit de fuite.







20-4h

Taxi und  
Übernachtungsgäste  
Barock-Hotel  
und  frei





ACOUSTIQUE

## Rohrspecht RSP 3

Localisation acoustique de conduites

- Localisation des conduites non métalliques
- Adapté à différents diamètres de conduites
- Indépendant des influences électriques environnementales
- Fréquence de frappe variable pour des résultats optimaux

Données technique	RSP 3
<b>Série d'impulsions</b>	3 impulsions 2 impulsions (batterie faible)
<b>Impulsions 1 / 2 / 3</b>	40 / 60 / 80 / min
<b>Intensité d'impulsion</b>	25 – 50 – 100 %
<b>Batterie</b>	NiCd 12 V 2,8 Ah
<b>Durée de fonctionnement</b>	≥ 16 h
<b>Durée de charge</b>	2 h
<b>Température de service</b>	- 10 °C à + 50 °C
<b>Longueur de chaîne</b>	580 mm
<b>Dimensions IG 3 / RSP-3</b>	190 x 95 x 65 mm 250 x 115 x 160 mm
<b>Poids IG 3 / RSP 3</b>	2,6 / 2,1 kg
<b>Classe de protection</b>	IP 68



# Description

Pour localiser et déterminer la position de conduites d'eau potable en matériaux non conducteurs d'électricité, telles que le PVC et le PE, on utilise la méthode des impulsions acoustiques, qui consiste à transmettre des vibrations acoustiques à la conduite avec un générateur d'impulsions acoustiques. Selon le type de matériau, le diamètre et la nature du sol, ces impulsions acoustiques se propagent le long de la conduite et donc dans le sol, et sont enregistrées à la surface du sol à l'aide de microphones de sol. La portée réalisable dépend de différents facteurs tels que la profondeur, le type de sol et le matériau de la conduite.

Cette méthode de localisation acoustique est également applicable aux conduites métalliques et est particulièrement utile pour les conduites avec des manchons en Tyton. Les portées réalisables sur des conduites métalliques sont plus importantes que celles réalisables sur des conduites en plastique. Même lorsque la localisation électrique des conduites n'est pas possible en raison de perturbations électromagnétiques.

## Enregistrement de bruit

Utilisé avec un microphone PAM CORR ou PAM W-7, le détecteur de fuites HL 7000 est particulièrement adapté à l'enregistrement des bruits de tapotement à la surface du sol. Lors de l'écoute dans des prés ou des terrains meubles, l'utilisation d'un piquet de terre PAM T-7 peut améliorer considérablement les résultats de l'écoute.

## Fixation et utilisation

L'émetteur d'impulsions doit être couplé au tuyau à localiser par une chaîne de serrage. Pour les tuyaux en plastique, utiliser un disque d'amortissement permet de préserver le tuyau. Lorsque la batterie est sur le point de se vider, cela est signalé par une diminution du nombre d'impulsions. L'état de la batterie est ainsi visible sur le terrain.



# SOFTWARE WEB







# POSEYEDON

SURVEILLANCE CONTINUE DE VOTRE RÉSEAU D'EAU



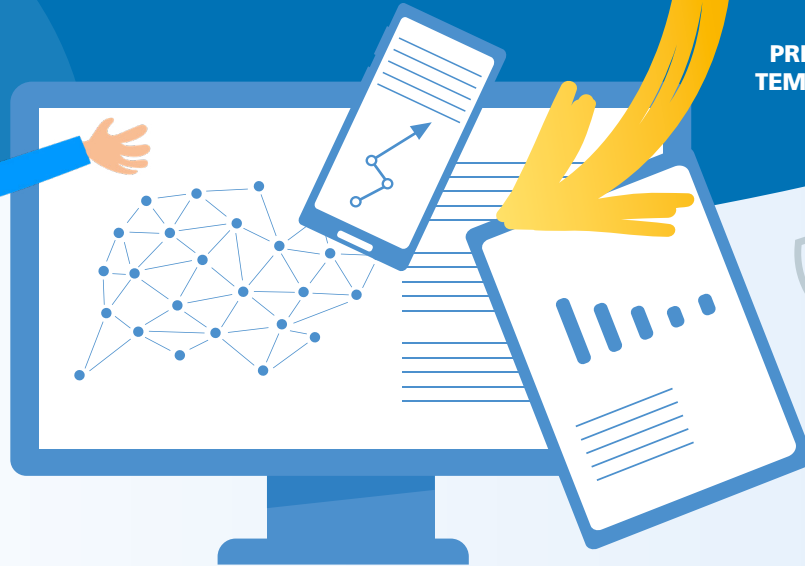
DÉBIT



ACOUSTIQUE &  
FRÉQUENCE



PRESSION &  
TEMPÉRATURE



## Enfin!

La solution cloud pour la détection des fuites et la gestion des réseaux qui vous aide à minimiser les pertes d'eau!

## Tableau de bord

→ Carte thermique, fuites, évaluation

## Gestionnaire de réseau

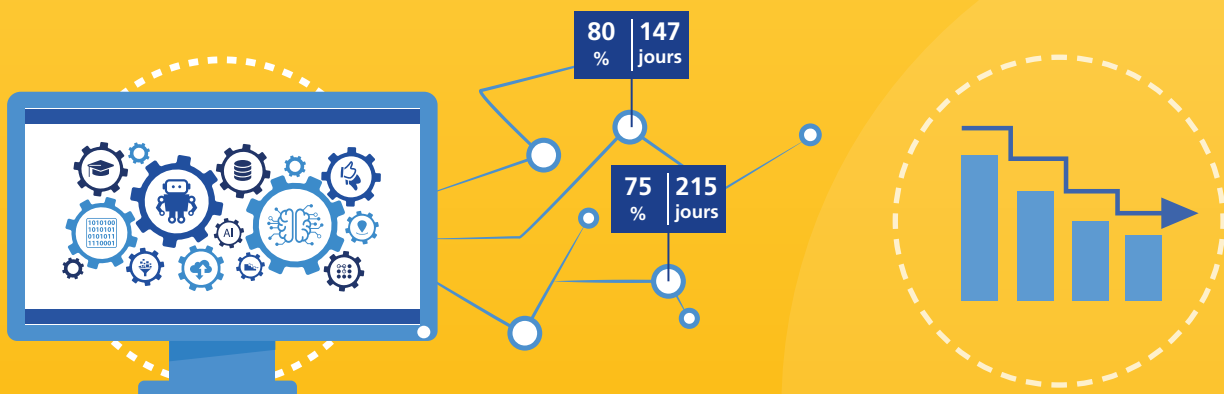
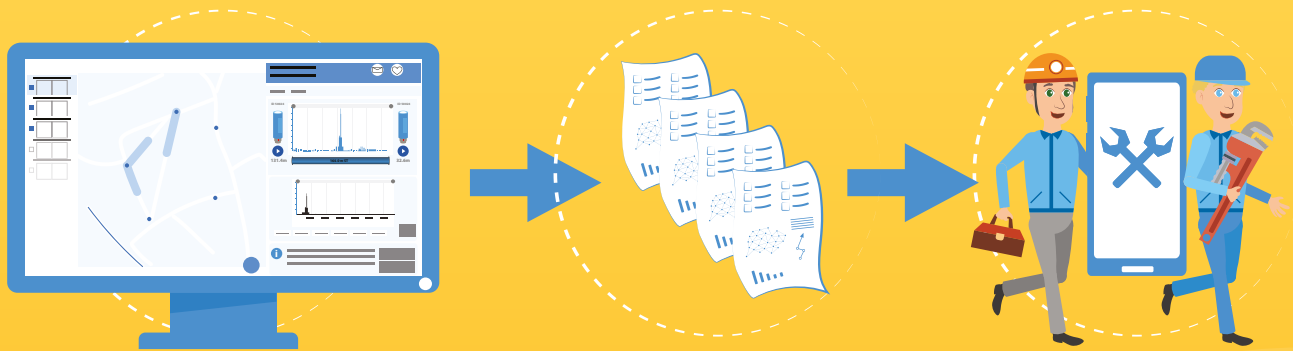
→ Connexion au système SIG

## Système de tickets

→ Gestion efficace des services

## Rapports

→ Rapports configurables individuellement



**POSEYEDON –**  
**Pour moins de perte d'eau !**  
**[www.poseyedon.com](http://www.poseyedon.com)**

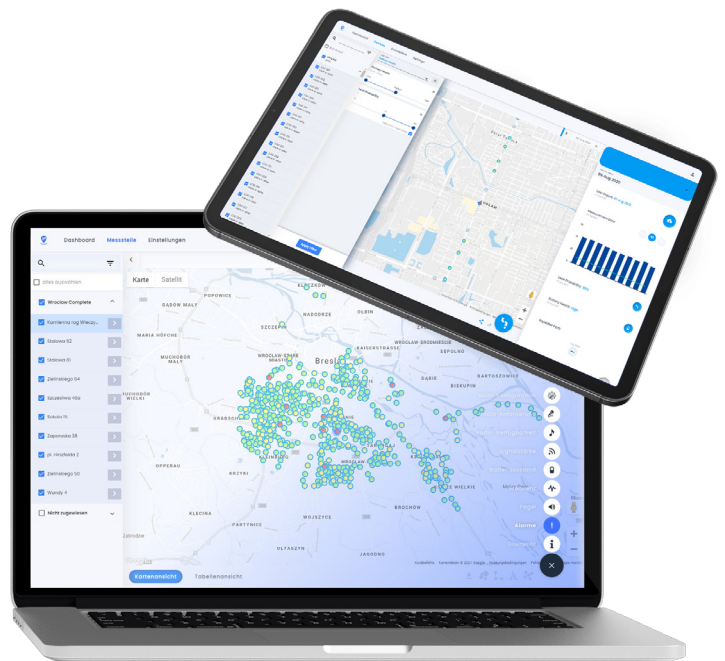




## POSEYEDON

Accès en ligne à toutes vos données  
à tout moment et en tout lieu !

- Toutes les données en direct et les évaluations sous contrôle à tout moment et en tout lieu
- Interface utilisateur claire et facile à comprendre
- Transmission de données stable, rapide, sécurisée et économe en énergie
- Corrélation automatique en ligne
- Développement continu (p. ex. reconnaissance de formes)



# Ligne de fuite

Intelligence artificielle utilisant la reconnaissance des formes?

Un nouvel algorithme est maintenant introduit avec le lancement du SmartEAR - notre réponse à la demande de corrélation à distance.

Notre algorithme Leak Lines a déjà calculé les fuites confirmées, mais il doit encore en apprendre davantage. Chaque SmartEAR supplémentaire installé nous aide à améliorer la précision de la localisation des fuites. Cet algorithme est l'une des fonctionnalités prioritaires de POSEYEDON et son déploiement est prévu pour 2023.



**Demander un accès  
de démonstration et  
le tester gratuitement**



SmartEAR	
Description	Références
Boîte de transport pour SmartEAR, capacité 10 pièces plus accessoires	2014649
Câble de sécurité complet pour SmartEAR (jeu antivol) Inclus : bague de retenue magnétique, câble en acier, vis et trépan torx de sécurité	2015049
Jeu de bagues de retenue magnétique, SmartEAR	2015069
Adaptateur magnétique 32/14 220N, aimant néodyme	820015167
Antenne tige LTE NB-IoT SMA-M 698-960MHz	90035958
Extension d'antenne SMA 0.5m	2015410
Extension d'antenne SMA 1m	2015409
Extension d'antenne SMA 3m	2011249
Tournevis multi-fonction	90028216
Batterie SAFT Lithium 3.6V / LSH-20 Taille D	820007318

LOG N-3 (L&S/Patrouille)	
Description	Références
<b>LOG N-3 à l'unité</b>	820019682
<b>LOG N-3-TNC à l'unité</b>	820025700

Set logger N3	
Kit de vente LOG SET-N3 par 15 unités	118304295

Set logger N3 TNC	
Kit de vente LOG SET-N3 TNC par 15 unités	118304319

LOG N-3	
Adaptateur magnétique 32/14 220N, aimant en néodyme	820015167
Antenne à base magnétique MAG3-900TNC	122010060
LOG MWA, adaptateur d'angle magnétique	118303355
Insert mousse pour coffre plastique	8220026183
Malette de transport	1283156009

Commander-3-1 Ensemble complet	
Commander 868MHz, Guide de téléchargement de logiciels, Mallette de transport Commander CDR-3, Casque, Chargeur de voiture 3.5m, Antenne à base magnétique MAG3-900TNC, Chargeur LOG CDR, Câble de connexion Sebalog D (sortie USB), Module GPS Commander CDR-3	118302239

Commander-3-1	
LOG GPS-3, Module GPS Commander CDR-3	118303791
Allonge d'antenne	820005315
Antenne externe LOG N-3-TNC (3m de longueur)	122010014
Adaptateur coulissant 20mm	810000357
Adaptateur coulissant 42mm	810000358
Adaptateur d'angle magnétique	118303355
Cordon tressé en nylon 3mm bleu, 2m	304035025



Mesure de débit / pression	
Description	Références
<b>Sebalog D-3</b>	
Antenne déportée GSM Sebalog D	820020888
Tube hydraulique 2m	118304220
Câble de connexion avec boîtier de connexion pour capteurs (entrée)	820019262
Câble d'alimentation entrée/sortie alarme Sebalog D	820012450
Câble de connexion Sebalog D-UDM 300	820018168
Câble de connexion Sebalog D-LOG D-EB	820020384
Interface radio Sebalog RI	820025783
Interface radio Sebalog RI+ à longue portée	1003877
Batterie externe Sebalog D	820020355
Chargeur électrique seba LOG	820021240
Câble de rallonge 3m	118308294
Câble de rallonge 5m	90027986
Câble de rallonge 10m	90027987
Câble de rallonge 15m	90027988
<b>Sebalog P-3 / P-3-Mini</b>	
Malette de transport avec couvercle pour N-3-Hydro	118306257
Insert en mousse LOG P-3	118307631
Adaptateur (VA) f. UF-Hydrant, LOG P-3-mini	2010272
Couplage Storz taille B, filetage 2 ", PN 16 (uniquement P-3)	820026998
Couplage GEKA filetage 1,5 " (extérieur) (uniquement P-3)	650010117
Manchon de réduction de 2 " filetage femelle à 1,5 ", aluminium (P-3 uniquement)	820026184
Tuyau hydraulique, max. 80 bar, 0,54m (Raccord rapide NW 5, manchon à bec)	128310977
Tuyau hydraulique, max. 35 bar, 2 m (Couplage rapide manchon NW 5 au filetage mâle 1/4")	118304220
ES HYDRO-2, tuyau d'aération	118303361
LOG RI-868, Interface radio, 868 MHz	820025783
LOG RI-PLUS-SET, Interface radio 868MHz	1003877
Adaptateur pour UF-Hydrant	2007329
AD HYDRO-2, Adaptateur bouche incendie	108301741
Adaptateur magnétique 32/14 220N, aimant en néodyme	820015167
Adaptateur à griffes DN 80 - 85x1/6 " aluminium	820026168
Extension USB 2.5m	820004240

## ACCESSOIRES

Mesure de Débit	
Description	Références
<b>UDM 300</b>	
Transmetteur UDM 300 L (connecteur Lemo)	1009281
UDM 300 1 MHz Capteur L (connecteur Lemo)	1008790
Capteur 2 MHz L (Lemo Stecker)	1008791
Capteur 0.5 MHz L (Lemo Stecker)	1008792
Chaîne à billes UDM 300 1m	1008793
Chaîne à billes UDM 300 2m	1008795
Batterie externe pour UDM 300, UDM 300 EB, UDM 500	1008637
Transmetteur (Connecteur Tri Trio)	1006572
Capteur 2 MHz L (Connecteur Tri Trio)	1006573
Capteur 1 MHz L (Connecteur Tri Trio)	1006574
Capteur 0.5 MHz L (Connecteur Tri Trio)	1006575
Câble de lecture UDM 300	1006576
Sangles textiles 5m x 25mm	1007480
Sangles textiles 7m x 25mm	1007481
Jeu de feuille d'accouplement permanent type VT-K	1007396
Jeu de feuille d'accouplement permanent type VT-M	1007397
Compteur d'épaisseur de paroi à ultrasons	118304435
Pâte d'accouplement -30°C... Tube de 100 ml 200°C	1007238
VK84 - Câble de connexion SebalogD - UDM200P/M	820018168
Rail de montage de capteur VCM – pour capteurs 1 et 2 MHz (2 pcs.)	1006399
Rail de montage de capteur VCK – pour capteurs 500 kHz (2 pcs.)	1010527
Adaptateur de sortie pour UDM300	1013005
<b>UDM 500</b>	
Capteur 0.2 MHz	1012431
Capteur 0.5 MHz	1012796
Capteur 4 MHz	810003528
Adaptateur maintenance (Base et support)	1012797
Sangles textiles 5m x 25mm	1007480
Sangles textiles 7m x 25mm	1007481
Rail de montage de capteur VCM – pour capteurs 1 et 2 MHz (2 pcs.)	1006399
Rail de montage de capteur VCK – pour capteurs 500 kHz (2 pcs.)	1010527
<b>UDM 501/SebaFlow</b>	
Antenne amplificateur GSM IP68, câble 5m, (GSM900/1800/1900)	90028107
Câble adaptateur d'antenne SMA-ODU, câble 0.8m	2010316
Câble d'extension d'antenne ODU-ODU, 3m	118308294
Câble d'extension d'antenne ODU-ODU, 5m	90027986
Câble d'extension d'antenne ODU-ODU, 10m	90027987
Câble d'extension d'antenne ODU-ODU, 15m	90027988

# ACCESSOIRES

Corrélation	
Description	Références
<b>C-3</b>	
AD S-20, adaptateur coulissant 20mm	810000357
AD S-20, adaptateur coulissant 42mm	810000358
VK 100, câble de connexion DK P-2 / TX A, B- PAM W2	118302742
VK 98, câble de connexion PAM CORR-2; 2,5 m	108301284
LOG GPS-3, Module GPS pour Commander LOG CDR-3	118303791
PT-3 A/B; Capteur haute température TX A / B -130 ° C (2 pcs requis)	1007108
COR MS-3-868, Capteur multipoint Corrélux	1004815
LOG TP, adaptateur trépied pour Sebalog C 3	128309877
Cordon tressé en nylon 3mm bleu, 2m	304035025
COR MWA, adaptateur d'angle magnétique	2007392
Jeu d'étiquettes COR C-3 (1 - 8)	2007321
Kit de montage pour COR MWA	2007393
LG C-3, Chargeur électrique	1006646
LK 13, câble de charge voiture 3,5m	810000006
Station de charge pour COR MS-3	2005511

<b>Kit PAM HYDRO-3-VS Comprenant</b>	1007009
PAM HYDRO-3, piézo hydrophone Adaptateur pour UF-Hydrant, PAM HYDRO-3, ES HYDRO-2, tuyau d'aération, câble de raccordement PAM HYDRO3-C3, Filetage interne de tuyau G1 de taille 1'', Bague de couplage GEKA G1 1'' 2 Pcs, étui de transport	

Gamme acoustique	
Description	Références
<b>HL 7000</b>	
PAM T-7, Sonde Microphone Piezo Capteur	1010396
VST T-7, tige d'extension pour PAM T-7 (0,6 m)	90029964
Kit perforation au pied, PAM T-3	820018811
PAM H-7, capteur de gaz traceur	1010671
PAM CORR-2, microphone piézos universel 2,5m	820019615
PAM Corr-2-1,5, microphone piézoélectrique universel 1,5m	1012410
<b>HL 50-BT</b>	
<b>Kit PAM B-2-VS comprend:</b> Microphone piézoélectrique universel 1.5m, adaptateur trépied	1009209
<b>Kit PAM B-2-3,</b> Microphone piézoélectrique universel 3m	820015303

# Ventes internationales

## ROYAUME-UNI / IRLANDE / AUSTRALIE

### SASCHA KUFLIK

Directeur de l'unité opérationnelle Eau

Mobile: +49 160 715 69 40  
[kuflik.s@sebakmt.com](mailto:kuflik.s@sebakmt.com)

## EUROPE DU SUD / AFRIQUE / MOYEN-ORIENT / ASIE DU SUD-EST

### PASCAL GRUNER

Directeur des ventes Division Eau

Mobile: +49 175 936 15 54  
[gruner.p@sebakmt.com](mailto:gruner.p@sebakmt.com)

## FRANCE / LUXEMBOURG / BELGIQUE

### LIONEL BUISSET

Expert Detection Fuites

Mobile: +33 647 65 24 63  
[lionel.buisset@seba-service.fr](mailto:lionel.buisset@seba-service.fr)

## SCANDINAVIE / AMÉRIQUE DU SUD

### DIEGO ESCUTIA

Directeur des ventes internationales Division Eau

Mobile: +49 175 587 34 87  
[escutia.d@sebakmt.com](mailto:escutia.d@sebakmt.com)

## Allemagne

SebaKMT

Megger Germany GmbH · Dr.-Herbert-Iann-Str. 6 · D-96148 Baunach

Phone. +49 9544 - 680 · Fax. +49 9544 - 2273

[sales@sebakmt.com](mailto:sales@sebakmt.com)

[www.sebakmt.com](http://www.sebakmt.com)

**sebaKMT**  
by Megger®

Nous réservons le droit d'apporter des modifications techniques. [WATER-CATALOGUE\\_FR\\_V01.pdf](#)

'SebaKMT' est une marque déposée. Copyright © 2023